

Przedsiębiorstwo Konsultacyjno – Doradczo – Usługowe „WODREX”
Częstochowa ul. Worcella 2/2

PROJEKT TECHNICZNY

INWESTYCJA : ODBUDOWA PRZEPUSTU ϕ 1000 mm

LOKALIZACJA : WIDZÓWEK

INWESTOR : GMINA KRUSZYNA
42 – 282 KRUSZYNA UL. KMICICA 5

OPRACOWAŁ : mgr inż. Ryszard Wasilewski


mgr inż. Ryszard Wasilewski
Uprawnienia budowlane
w specjalności budowa dróg
Nr. WZDP Kraków/19/906/172/74

CZĘSTOCHOWA CZERWIEC 2011

EGZ. NR. 1

Zawartość opracowania

- | | |
|---------------------------------------|------------|
| 1. Opis techniczny | |
| 2. Mapa orientacyjna | |
| 3. Plan sytuacyjny | rys. Nr. 1 |
| 4. Przekroje konstrukcyjne przepustu | rys. Nr. 2 |
| 5. Zbrojenie wlotu i wylotu przepustu | rys. Nr. 3 |

OPIS TECHNICZNY

1. DANE OGÓLNE

Projekt odbudowy przepustu rurowego ϕ 1000 mm na drodze gminnej Widzówek – Kuźnica, opracowano na podstawie :

- ustaleń z przedstawicielami zamawiającego
- wizji lokalnej w terenie
- pomiaru uzupełniającego

Objęta opracowaniem przebudowa przepustu ϕ 1000 mm, wynika z zaistniałych zniszczeń powodziowych w maju 2010r.

Komisja powołana przez Gminę Kruszyna, stwierdziła uszkodzenia połączeń rur betonowych pod nawierzchnią drogi gminnej, co spowodowało zapadnięcia niebezpieczne dla ruchu kołowego.

Dokonano prowizorycznego zabezpieczenia przejazdu drogą gminną poprzez wypełnienie zapadnięć tłuczniem kamiennym. Stwierdzono w trakcie oględzin konieczność odbudowy przepustu.

2. ROBOTY ZIEMNE

Przepust zabudowany zostanie w linii cieków wodnych, stale prowadzących wodę. Konieczne jest przed przystąpieniem do robót montażowych, odpowiednie wykonanie wykopów.

Wykopy należy wykonać z szalunku szczelnym, wykonanym z grodzic stalowych. Przed napływem wód z cieków, należy wykonać grodze ziemne, zabezpieczając stopę grodzy darniną ułożoną na „mur”.

Celem przeprowadzenia wody stale przepływającej ciekim, należy zbudować tymczasowe rury pcv ϕ 400 mm, podwójne. Po wykonaniu wykopu dno wykopu, należy wzmocnić tłuczniem kamiennym o grubości warstwy 15 cm, a następnie wykonać podłoże z betonu B-15 o grubości 10 cm.

Warstwy podłoża wykonać również pod fundamentami ścianek wlotowej i wylotowej. Przygotować należy również skarpy ciekłu do umocnienia kamieniem łamanym.

Po wykonaniu konstrukcji ścianek oraz ułożenia przepustu rurowego, wykop zasypać warstwami gruntem dowiezionym z odkładu i zagęścić dla uzyskania stopnia zagęszczenia 1,0.

3. PRZEPUST

Projektowana średnica przepustu pozostaje bez zmian. Zaprojektowano przepust z rur żelbetowych typu WIPRO, łączonych na uszczelki gumowe. Rury należy zabezpieczyć przed korozją lepikiem, dwukrotnie.

Rury żelbetowe posadzić na podłożu betonowym.

4. ŚCIANKA WLOTOWA I WYLOTOWA

Ścianki czołowe przepustu zaprojektowano jako konstrukcję żelbetową. Zbrojenie ścianek wykonać zgodnie z rys. Nr 3. Zastosować należy stal A-III 34 GS. Ścianki betonować należy dwuetapowo – fundamenty ścianek, a następnie po ułożeniu przepustu, wykonać ich pozostałe elementy. Zastosować beton B-25. Ścianki na styku z gruntem zaizolować dwukrotnie lepikiem na gorąco.

5. ZABEZPIECZENIE DNA I SKARP CIEKU

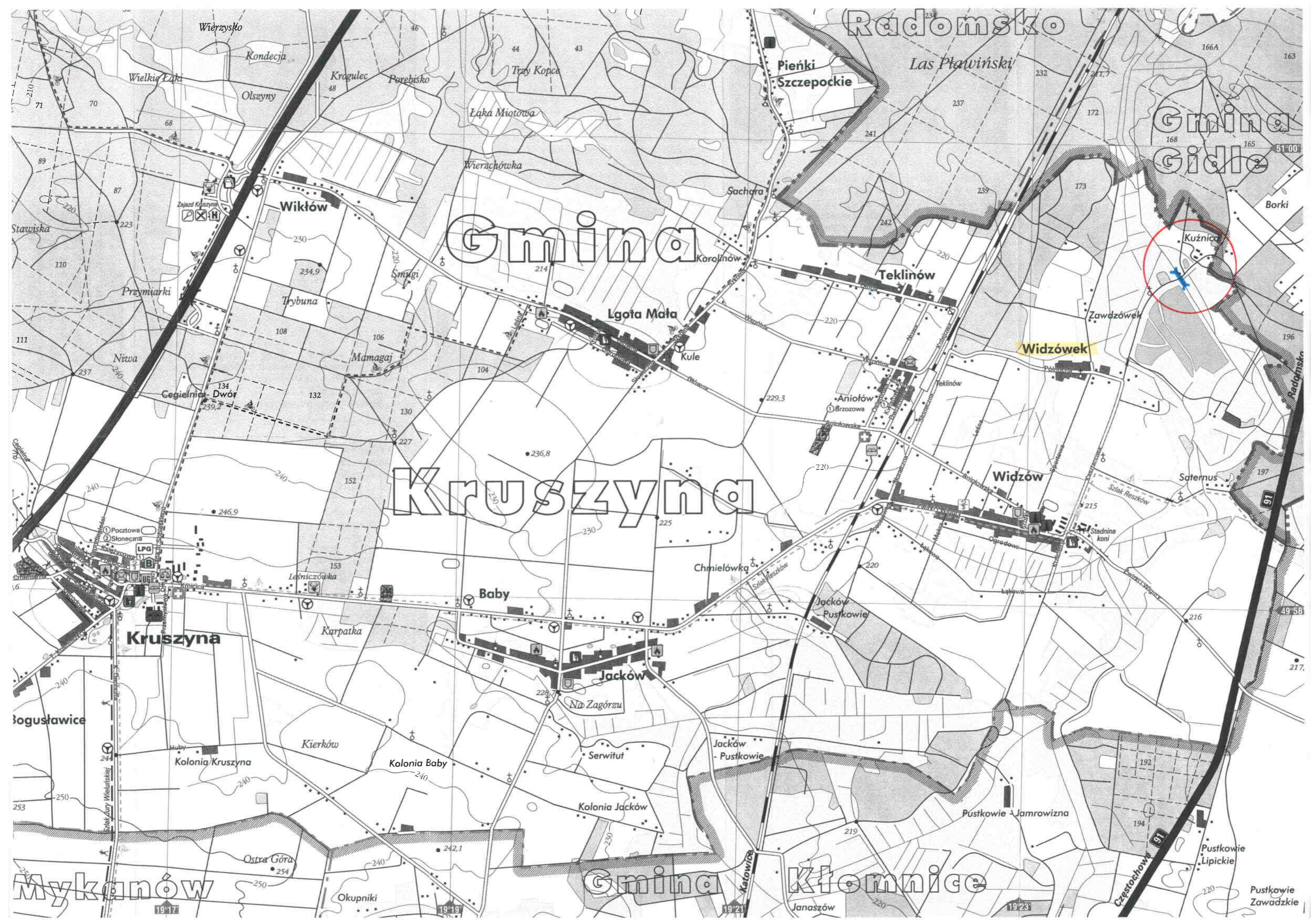
Zabezpieczenie dna i skarp ciekłu wykonać kamieniem łamanym ułożonym na betonie B-15. Kamień należy zaspoinować - szczeliny wypełnić ciekłą zaprawą cementową 3:1.

Na zakończeniu umocnienia wykonać należy palisadę z kołków drewnianych. Palisadę wykonać od strony wlotu i wylotu przepustu.

Skarpy ciekłu wodnego należy wyrównać, a teren przyległy uporządkować.

6. UWAGI KOŃCOWE

- Wykonawca robót dokona oznakowania robót, wytyczenia objazdów celem zapewnienia dojazdu do przysiółka Kuźnica.
Dokonać należy ogrodzenia terenu robót.
- istniejący akwedukt pozostawić bez zmian.
- roboty winne być wykonywane równorzędnie z budową drogi Widzówek– Kuźnica



Radomsko

Gmina Gidle

Gmina

Kruszyńca

Gmina

Kłomnice

Mykanów

Pieńki
Szczepockie

Wikłów

Teklinów

Widzówek

Lgota Mała

Widzów

Kruszyńca

Baby

Jacków

Łogustawice

Kolonja Kruszyńca

Kolonja Baby

Kolonja Jacków

Pustkowie Jamrowizna

Ostra Góra

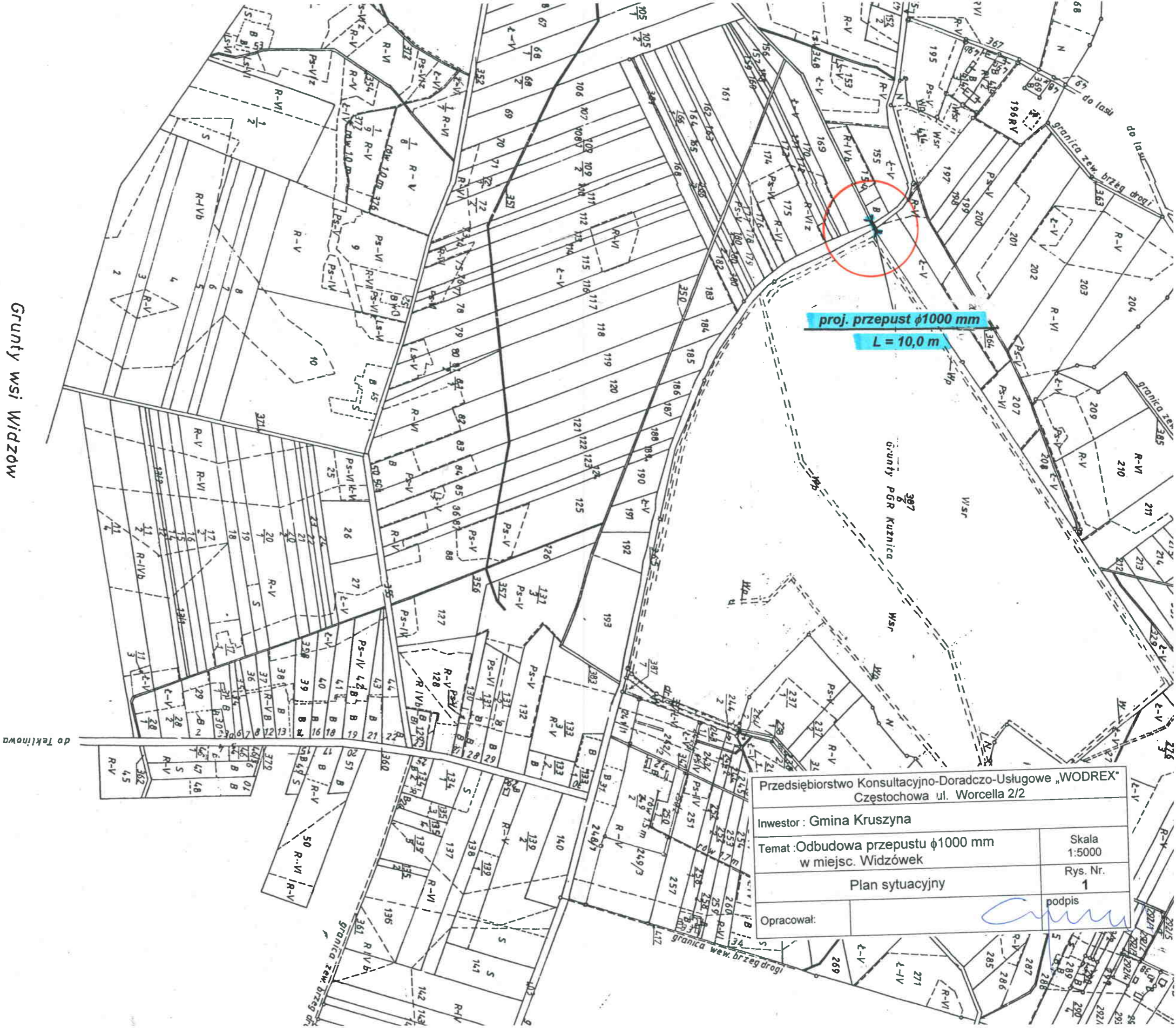
Okupniki

Janaszów

19°23'

Pustkowie
Zawadzkie



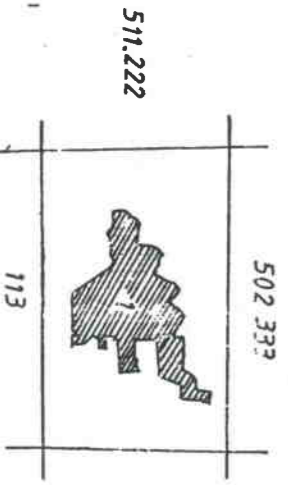


Przedsiębiorstwo Konsultacyjno-Doradczo-Usługowe „WODREX” Częstochowa ul. Worcella 2/2	
Investor : Gmina Kruszyna	Skala 1:5000
Temat :Odbudowa przepustu $\phi 1000\text{ mm}$ w miejsc. Widzówek	Rys. Nr. 1
Opracował:	podpis

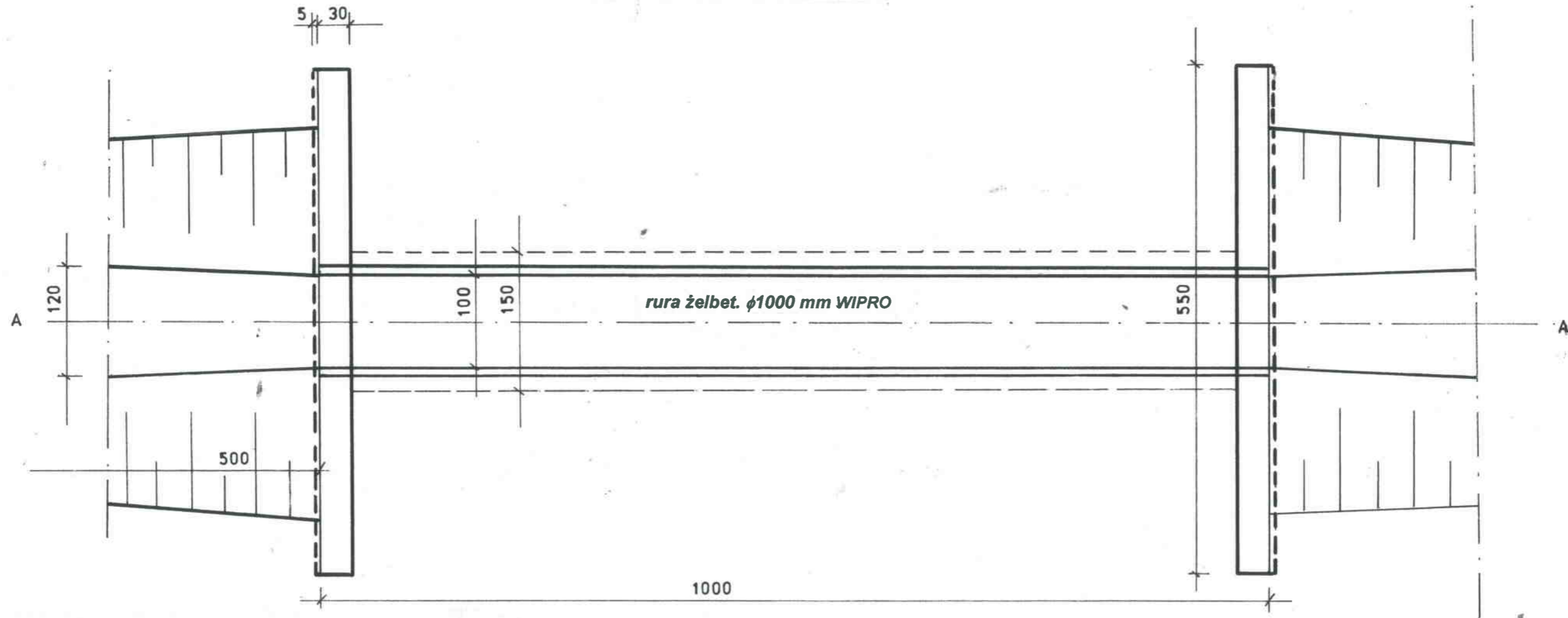
Plan WIDZENIA GRUNTÓW

WYKONANY W 1963 R PRZEZ
BIURO MIERNICZE
na podstawie pierworysu z 1963 r

Gruntki wsi Widzów

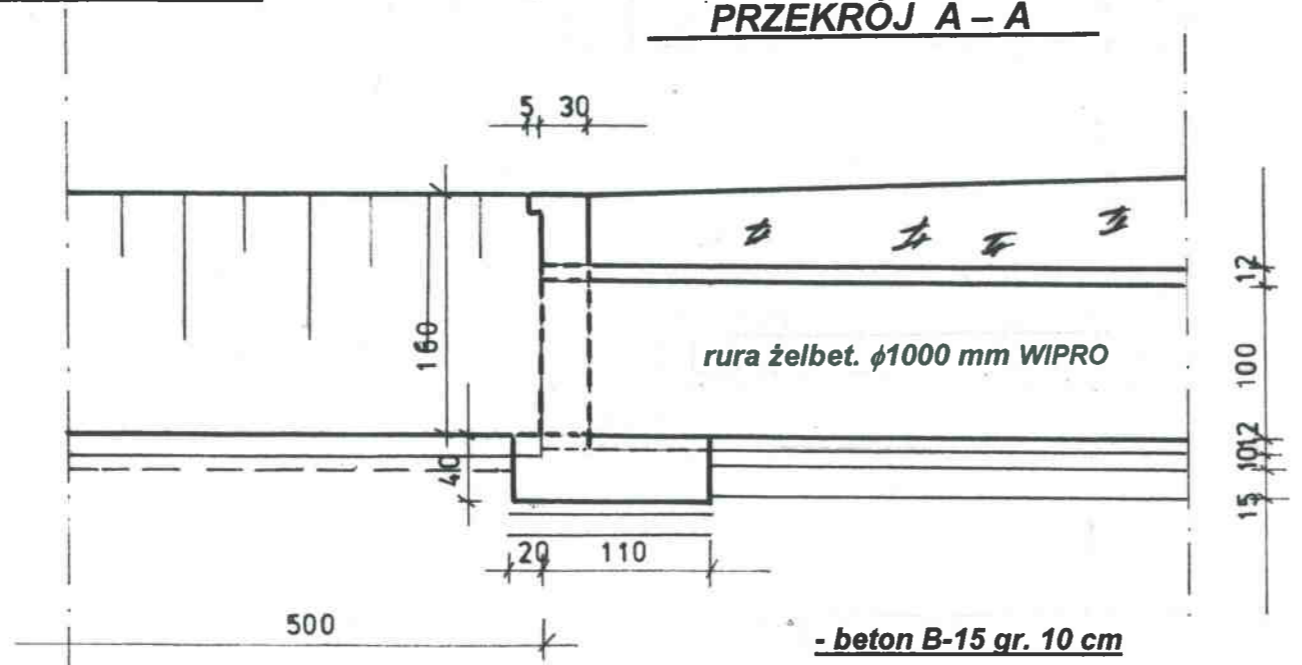


WIDOK Z GÓRY



**- umocnienie skarp i dna kamieniem łamanym gr. 20 cm
na podłożu z betonu B-15 gr. 15 cm**

PRZEKRÓJ A - A

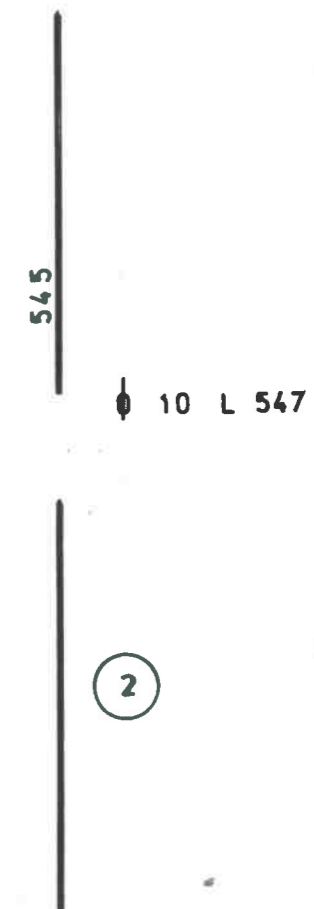
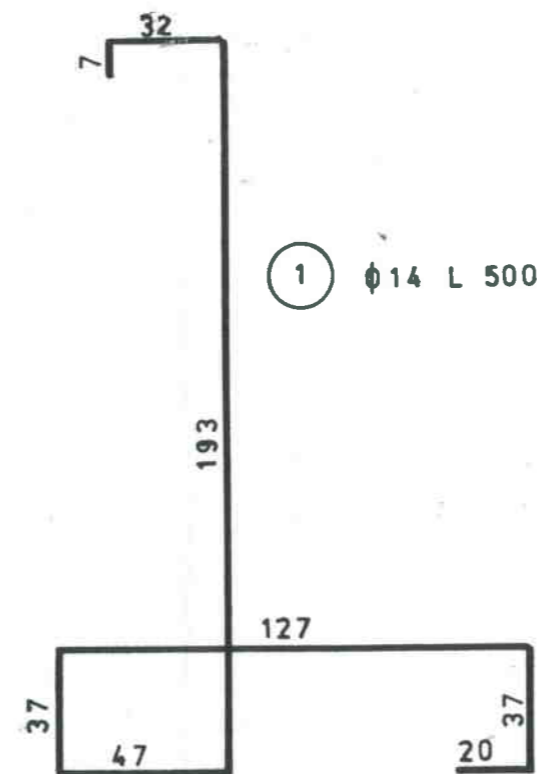
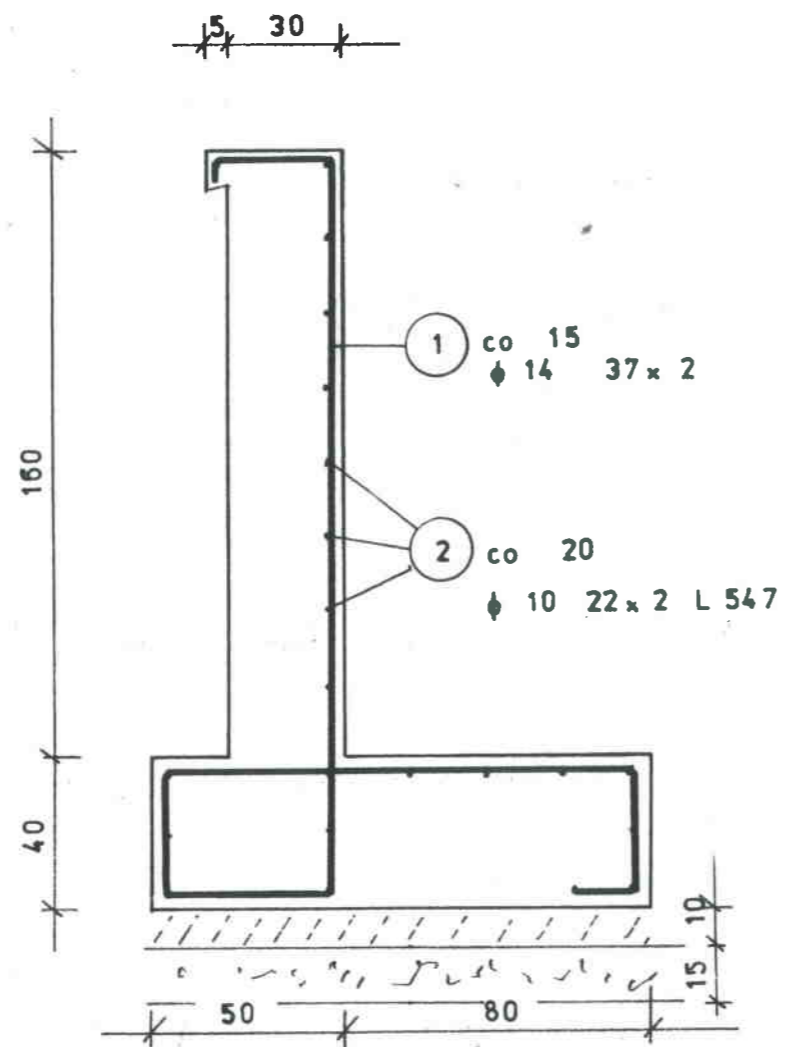


**- kamień łamany gr. 20 cm
- podłoże z betonu B-15 gr. 15 cm**

**- beton B-15 gr. 10 cm
- podłoże z tłuczni kam. gr. 15 cm**

Przedsiębiorstwo Konsultacyjno-Doradczo-Usługowe „WODREX” Częstochowa ul. Worcella 2/2	
Inwestor : Gmina Kruszyna	
Temat : Odbudowa przepustu $\phi 1000$ mm w miejsc. Widzówek	Skala 1:50
Przekrój konstrukcyjny przepustu $\phi 1000$ mm	Rys. Nr. 2
Opracował:	podpis

[Handwritten signature]



WYKAZ STALI STAL A-III 34 GS					
Nr pręta	Szt.	Średnica	Długość	Długość całkowita	Ciężar
1	74	14	5,00	370,00	447,70
2	44	10	5,47	240,68	148,50
RAZEM					596, 20 kg

Przedsiębiorstwo Konsultacyjno-Doradczo-Usługowe „WODREX” Częstochowa ul. Worcella 2/2	
Inwestor : Gmina Kruszyna	
Temat : Odbudowa przepustu $\phi 1000$ mm w miejsc. Widzówek	Skala 1:20
Zbrojenie ścianek wlotowej i wylotowej	Rys. Nr. 3
Opracował:	podpis